



Présentation

Contenu de l'outil : 19 cartes image (blé, herbe, salade, pomme, maïs, branche, ver de terre, cloporte, escargot, steak, molaire, incisive, canine, bec plat, bec pointu, cailloux, régime alimentaire végétarien, régime alimentaire carnivore, régime alimentaire omnivore) - 12 photos d'animaux de la ferme (lapin, cheval, âne, cochon, chèvre, canard, poule, oie, dindon, mouton, paon, vache) - 12 fiches « régimes alimentaires » avec leur correction - 6 images de crânes : canard, poule, chèvre, cheval, cochon, lapin

Public : 5 ans et +

Durée : 1h30 à 2h

Matériel à prévoir : seaux - brouette - sécateurs - couteau - supports rigides - crayons

Pré-requis : Apprentissage du vocabulaire suivant : régime alimentaire, origine animale et végétale, molaire, incisive, canine.

OBJECTIFS :

- Connaître l'origine animale ou végétale des aliments.
- Distinguer les caractéristiques morphologiques liées à l'alimentation.
- Reconnaître le régime végétarien et le régime omnivore.
- Apprendre à nourrir les animaux de la ferme.

Déroulement

1. Prise de représentations à partir d'un jeu d'images (30 min) :

Par un questionnement, l'animateur vérifie que les enfants connaissent les éléments de vocabulaire suivants : régime alimentaire, origine animale et végétale, molaire, incisive, canine.

Choisir deux photos d'animaux de la ferme, un omnivore, un végétarien. Les nommer avec les enfants.

Un jeu de cartes est ensuite présenté. Il contient des images :

- d'aliments d'origine végétale (blé, herbe, salade, pomme, maïs, branche),
- d'aliments d'origine animale (ver de terre, cloporte, escargot, steak),
- de cailloux,
- de dents (molaire, incisive, canine),
- de becs (pointu et plat),
- de régimes alimentaires (omnivore, carnivore, végétarien).

Les enfants nomment le contenu des images en donnant l'origine animale ou végétale des aliments quand il y a lieu.

Les photos des 2 animaux sont posées sur la table. L'animateur donne une image à chaque enfant. Individuellement, les enfants posent leur image sur l'animal qui lui semble correspondre. On récapitule les hypothèses sans les corriger car la correction sera faite après l'observation des animaux sur le terrain.



Le régime alimentaire

des animaux de la ferme

Avec des brouettes et des seaux, on va rechercher les aliments présentés dans le jeu d'images, à l'étable, au potager, au verger. Pour la protéine animale représentée par l'image du « steak », cet aliment est bien évidemment apporté et récolté sous forme de vers de fumier, de cloportes, d'escargots ou de limaces.

Pour la « branche », couper un rameau vert de bambou, de frêne, de vigne vierge ou d'osier.

2. Visite aux animaux, un végétarien et un omnivore (50 min) :

Avant d'entrer dans les enclos, donner les consignes à suivre : comportement respectueux envers les animaux, fermeture des portes...

Observation des animaux dans l'enclos : *Que font-ils ? Qui sont-ils ? Où est le mâle, la femelle ?...*

Nourrissage des animaux : Les enfants entrent dans l'enclos (pour les volailles, les cochons ou les lapins) avec leur seau de nourriture. Pour procéder à un test alimentaire, ils déposent devant eux au même moment, les différents aliments en petits tas.

Pour les chevaux et les chèvres, les enfants déposent la nourriture hors de l'enclos, c'est l'adulte qui sort l'animal.

Observation des animaux en train de manger : *Quels types d'aliments mangent-ils ? (d'origine animale ou végétale) Avec quoi mangent-ils ? (bec ou dents) En déduire par ce biais leur régime alimentaire.*

Si possible, l'adulte saisit en douceur l'animal et lui ouvre la bouche pour observer la forme du bec ou des dents. À défaut, il utilise les images des crânes. On fait le lien entre ce qu'il mange et sa morphologie buccale (des molaires pour broyer, des canines pour déchirer, un bec pointu pour casser, un bec plat pour filtrer). Dans le cas des omnivores avec bec, il est utile de mettre l'accent sur le fait que ces animaux avalent des cailloux pour écraser leurs aliments dans le gésier.

À la sortie de chaque enclos, on reprend les hypothèses de départ formulées par les enfants puis on associe correctement les cartes images avec les observations qui viennent d'être faites. On insistera sur le régime alimentaire de l'animal.

3. Évaluation collective (10 min) :

De retour en salle, refaire le jeu des cartes images pour vérifier ce que les enfants ont retenu.

Mettre l'accent sur la différence entre le régime omnivore et végétarien.

Terminer l'atelier en faisant compléter les « fiches élèves » des 2 animaux étudiés.

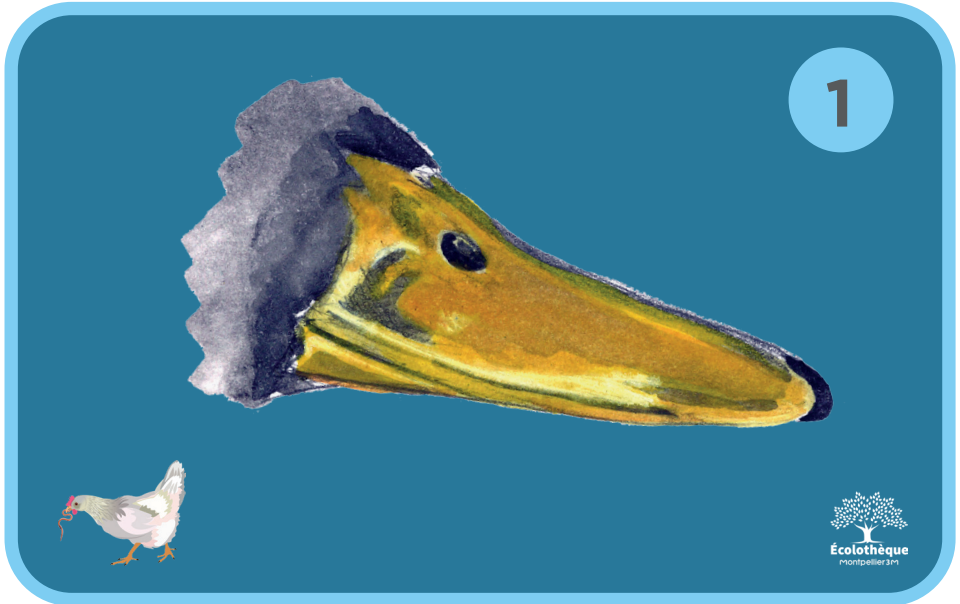
Prolongements

- Les dents
- Les interactions entre les êtres vivants et leur milieu
- Places et rôles des êtres vivants, chaînes et réseaux alimentaires
- La nutrition chez l'homme



les becs

1. bec de canard
2. bec de poule





Le régime alimentaire

des animaux de la ferme

les dents

- 3. incisive
- 4. canine
- 5. molaire





Le régime alimentaire

des animaux de la ferme

les aliments

Fond violet : origine minérale

Fond vert : origine végétale

Fond rouge : origine animale



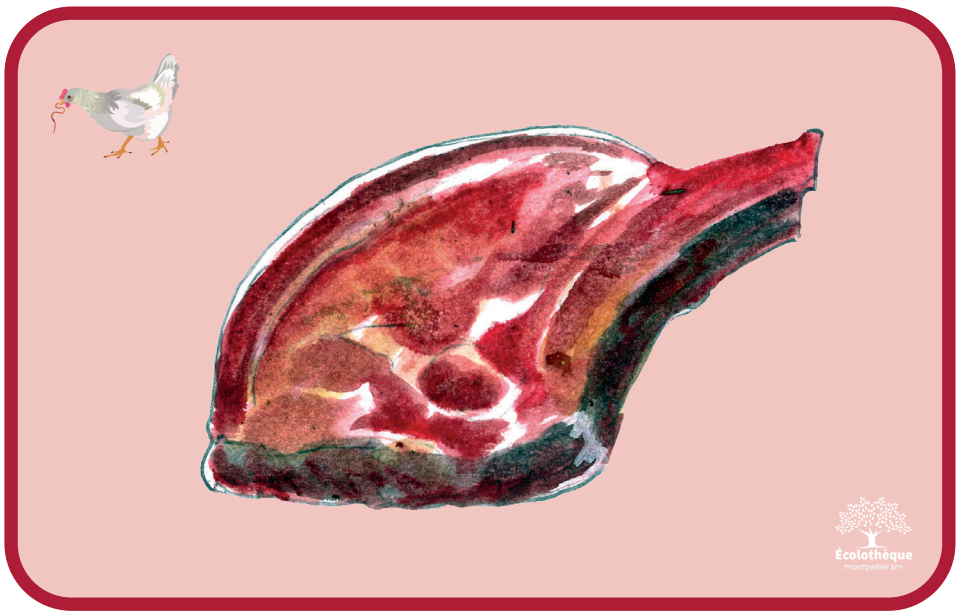
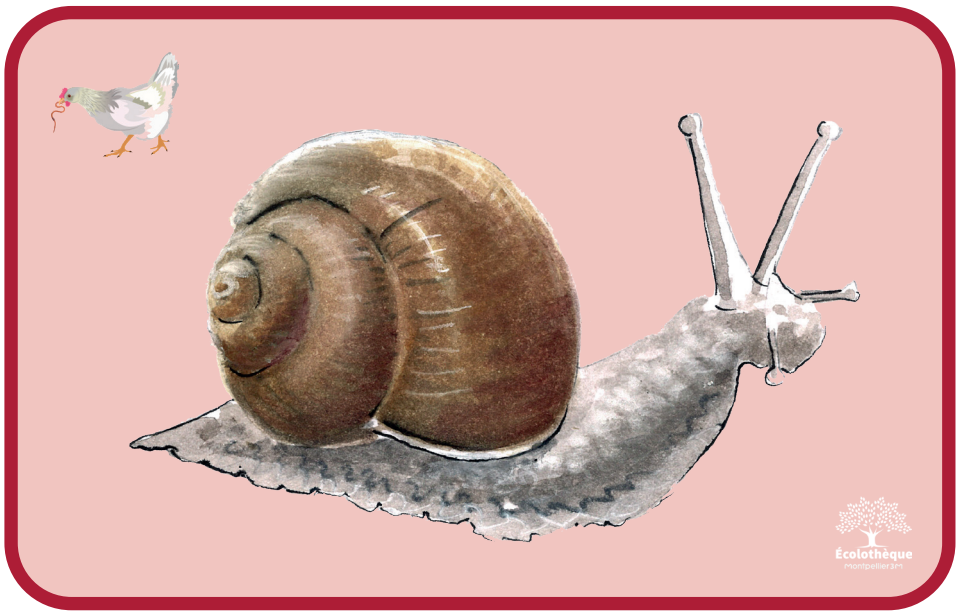


Le régime alimentaire des animaux de la ferme





Le régime alimentaire des animaux de la ferme

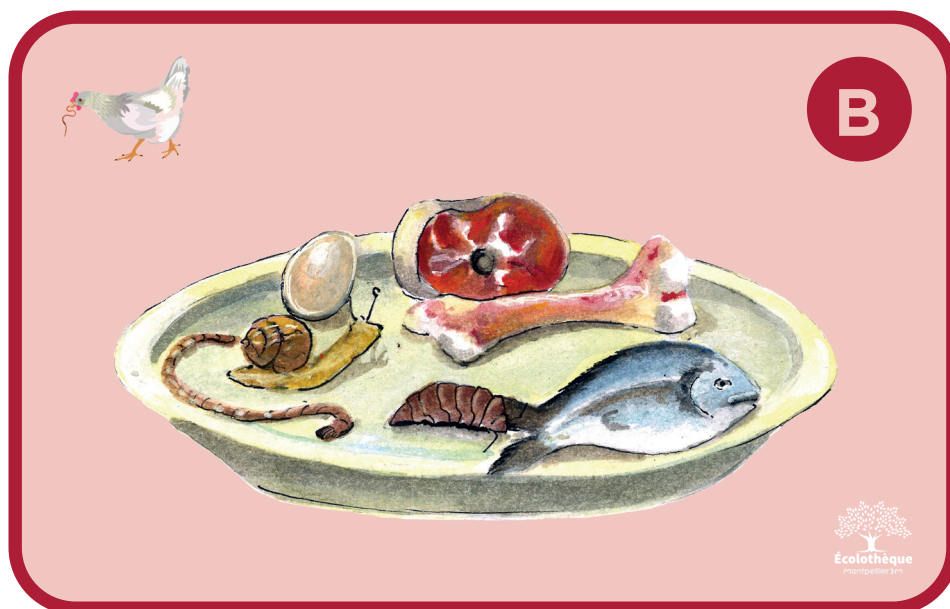




Le régime alimentaire des animaux de la ferme

les régimes alimentaires

- A. omnivore
- B. carnivore
- C. végétarien

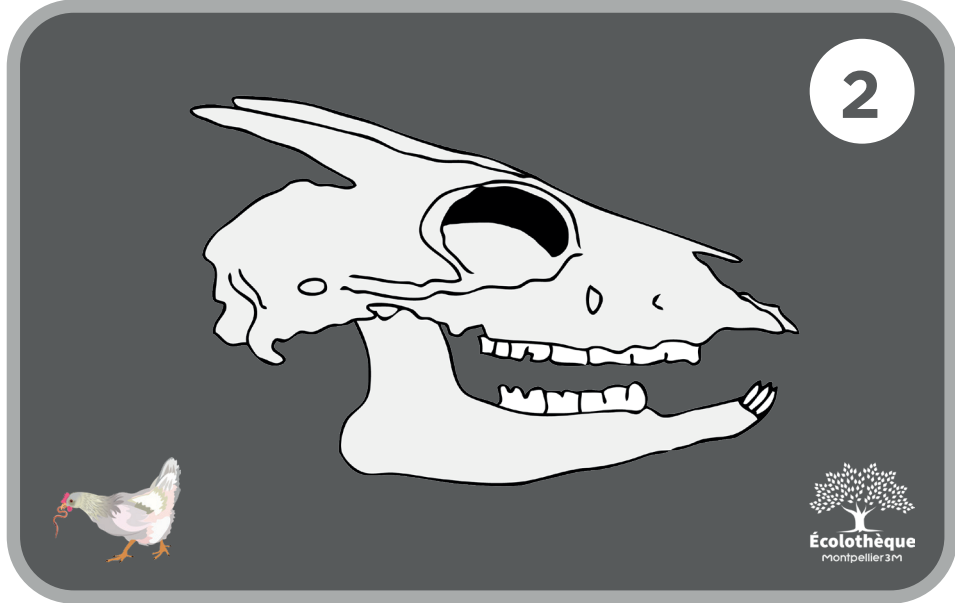
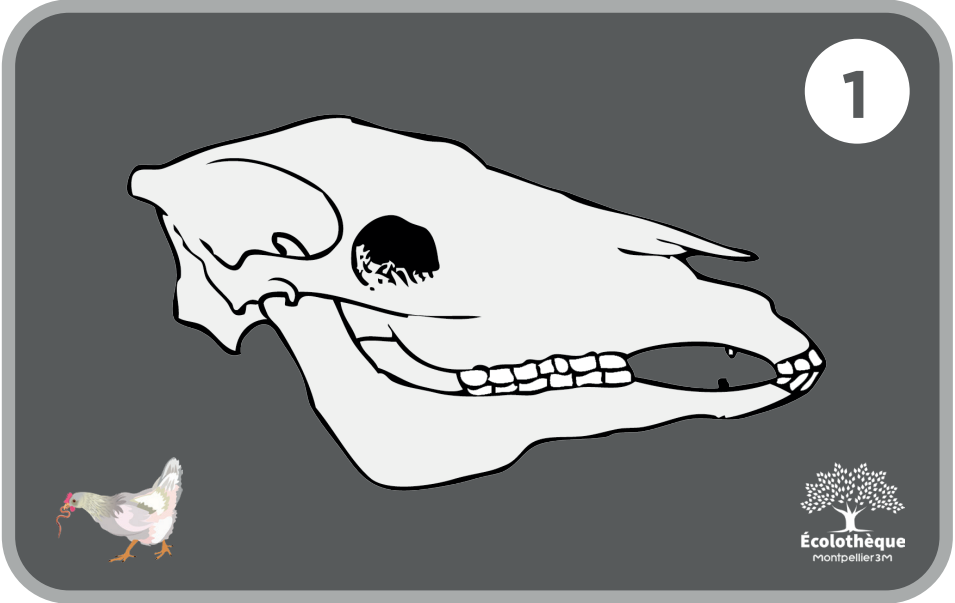




les crânes

1. crâne de cheval
2. crâne de chèvre
3. crâne de canard

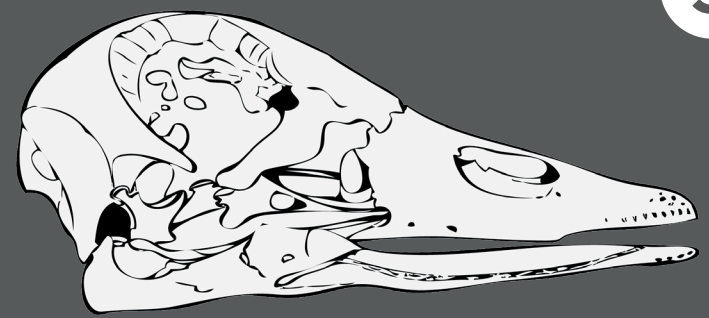
4. crâne de poule
5. crâne de lapin
6. crâne de cochon





Le régime alimentaire des animaux de la ferme

3



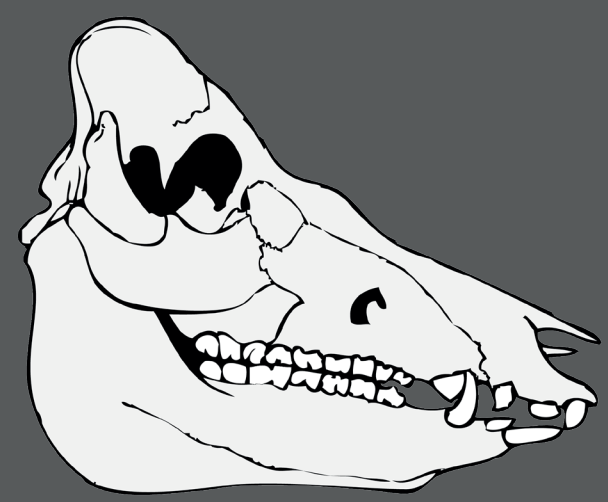
4



5



6





photos des animaux

1. canard colvert
2. âne
3. cheval
4. cochon
5. lapin
6. chèvre
7. dindon
8. poule
9. oie
10. mouton
11. paon
12. vache



Le régime alimentaire

des animaux de la ferme

1



2





Le régime alimentaire

des animaux de la ferme

3



4

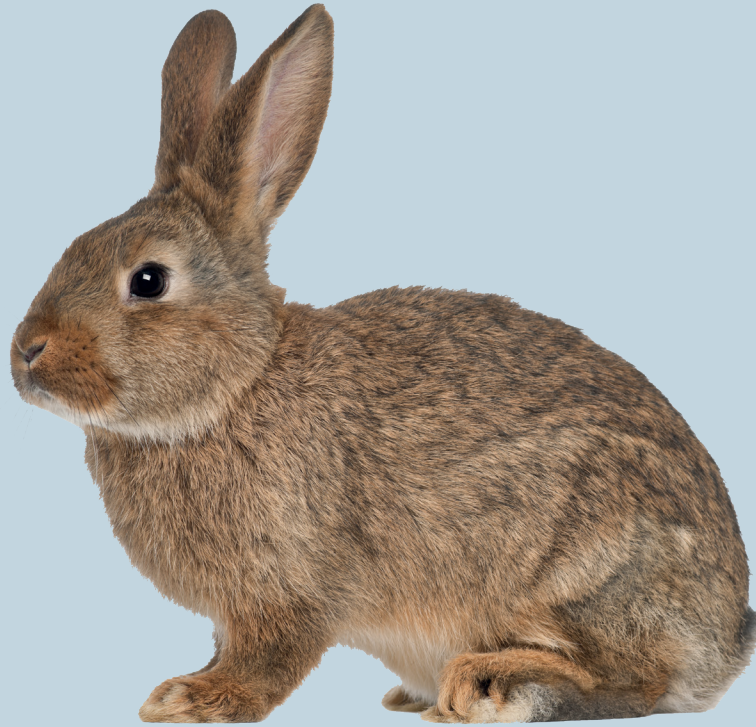




Le régime alimentaire

des animaux de la ferme

5



6

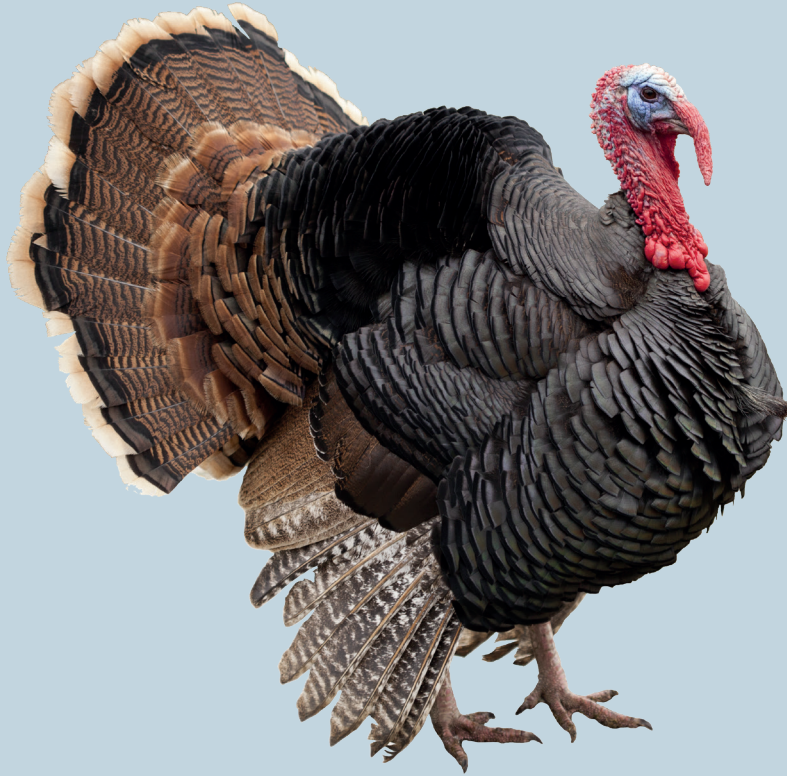




Le régime alimentaire

des animaux de la ferme

7



8





Le régime alimentaire

des animaux de la ferme

9



10





Le régime alimentaire

des animaux de la ferme

11



12





Le régime alimentaire

des animaux de la ferme

Le régime alimentaire du CANARD

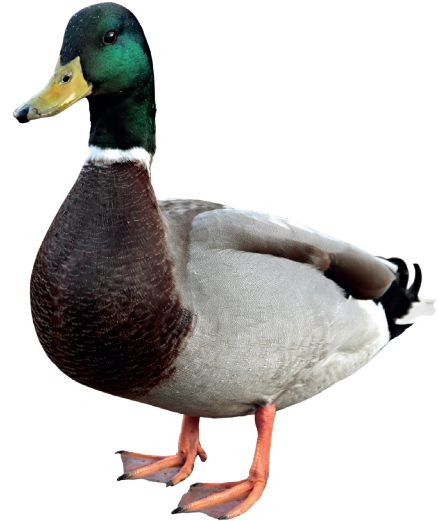
Entoure ce qu'il possède :



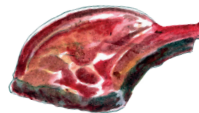
des dents



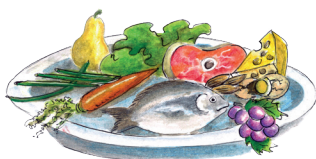
un bec



Entoure ce qu'il peut manger :



Entoure son régime alimentaire :



omnivore



végétarien



carnivore





Le régime alimentaire

des animaux de la ferme

Le régime alimentaire de la CHÈVRE

Entoure ce qu'elle possède :



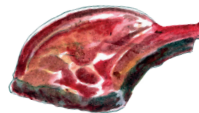
des dents



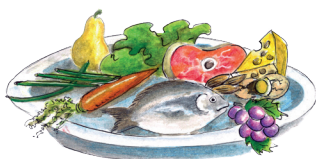
un bec



Entoure ce qu'elle peut manger :



Entoure son régime alimentaire :



omnivore



végétarien



carnivore





Le régime alimentaire

des animaux de la ferme

Le régime alimentaire du COCHON

Entoure ce qu'il possède :

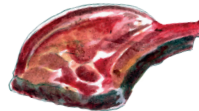


des dents

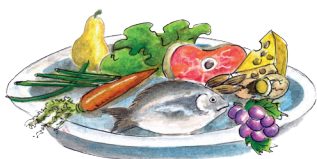
un bec



Entoure ce qu'il peut manger :



Entoure son régime alimentaire :



omnivore



végétarien



carnivore





Le régime alimentaire

des animaux de la ferme

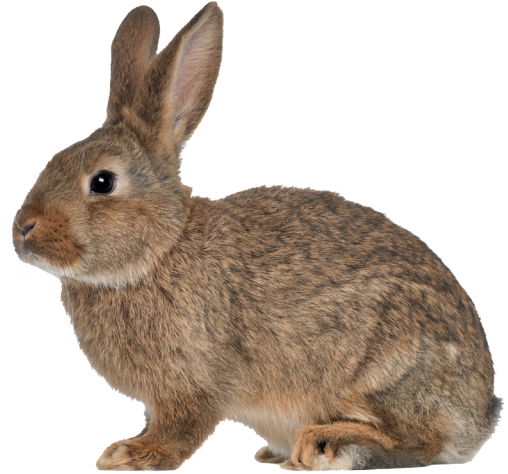
Le régime alimentaire du LAPIN

Entoure ce qu'il possède :

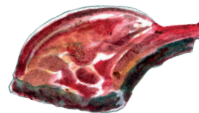


des dents

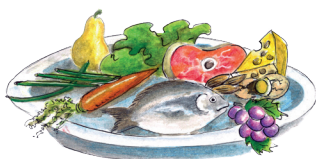
un bec



Entoure ce qu'il peut manger :



Entoure son régime alimentaire :



omnivore



végétarien



carnivore





Le régime alimentaire

des animaux de la ferme

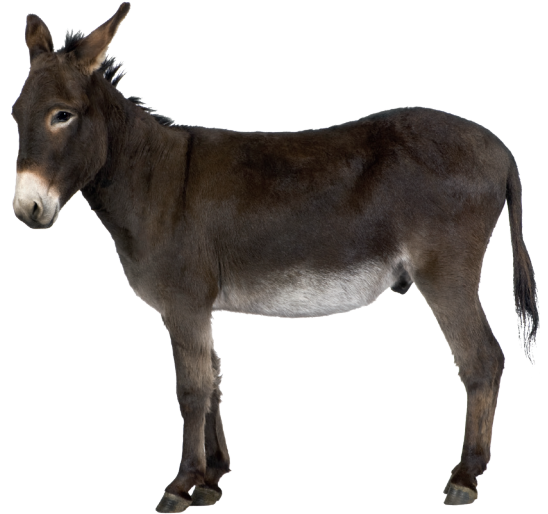
Le régime alimentaire de L'ÂNE

Entoure ce qu'il possède :

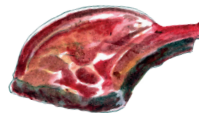


des dents

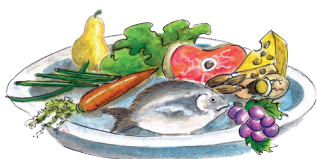
un bec



Entoure ce qu'il peut manger :



Entoure son régime alimentaire :



omnivore



végétarien



carnivore





Le régime alimentaire du CHEVAL

Entoure ce qu'il possède :

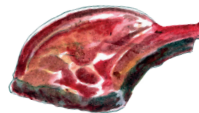


des dents

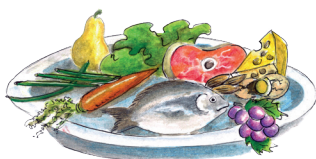
un bec



Entoure ce qu'il peut manger :



Entoure son régime alimentaire :



omnivore



végétarien



carnivore





Le régime alimentaire

des animaux de la ferme

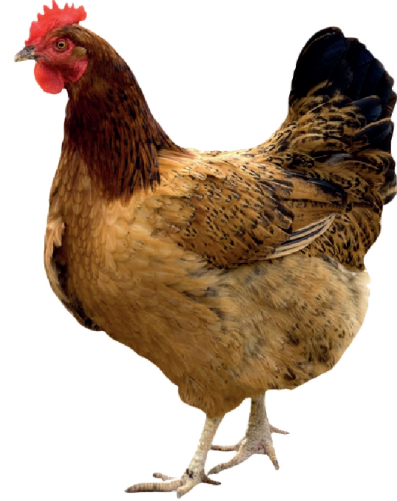
Le régime alimentaire de la POULE

Entoure ce qu'elle possède :

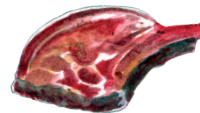


des dents

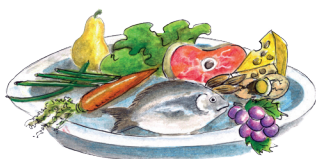
un bec



Entoure ce qu'elle peut manger :



Entoure son régime alimentaire :



omnivore



végétarien



carnivore





Le régime alimentaire de l'OIE

Entoure ce qu'elle possède :



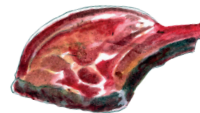
des dents



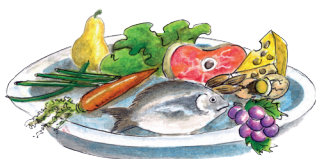
un bec



Entoure ce qu'elle peut manger :



Entoure son régime alimentaire :





Le régime alimentaire du DINDON

Entoure ce qu'il possède :

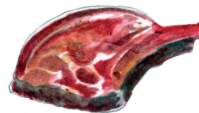


des dents

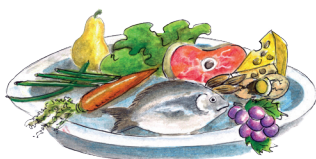
un bec



Entoure ce qu'il peut manger :



Entoure son régime alimentaire :



omnivore



végétarien



carnivore





Le régime alimentaire

des animaux de la ferme

Le régime alimentaire du MOUTON

Entoure ce qu'il possède :

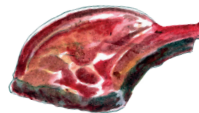


des dents

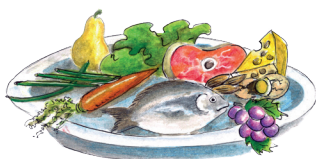
un bec



Entoure ce qu'il peut manger :



Entoure son régime alimentaire :



omnivore



végétarien



carnivore





Le régime alimentaire de la VACHE

Entoure ce qu'elle possède :

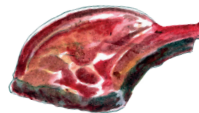


des dents

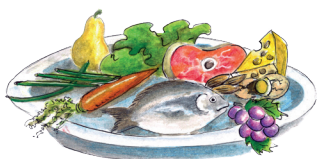
un bec



Entoure ce qu'elle peut manger :



Entoure son régime alimentaire :



omnivore



végétarien



carnivore





Le régime alimentaire

des animaux de la ferme

Le régime alimentaire du PAON

Entoure ce qu'il possède :

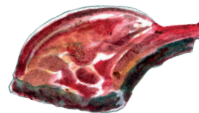


des dents

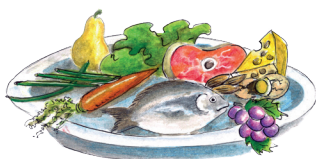
un bec



Entoure ce qu'il peut manger :



Entoure son régime alimentaire :



omnivore



végétarien



carnivore





Le régime alimentaire du CANARD

SOLUTION

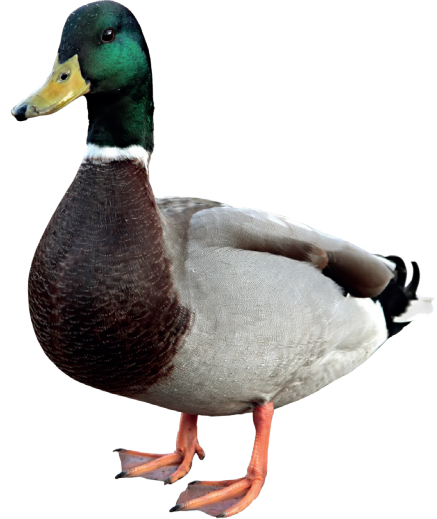
Entoure ce qu'il possède :



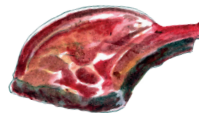
des dents



un bec



Entoure ce qu'il peut manger :



Entoure son régime alimentaire :



omnivore



végétarien



carnivore





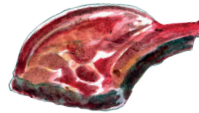
Le régime alimentaire de la CHÈVRE

SOLUTION

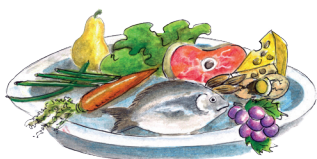
Entoure ce qu'elle possède :



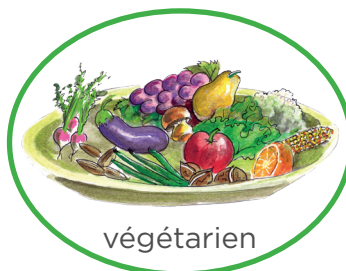
Entoure ce qu'elle peut manger :



Entoure son régime alimentaire :



omnivore



végétarien



carnivore



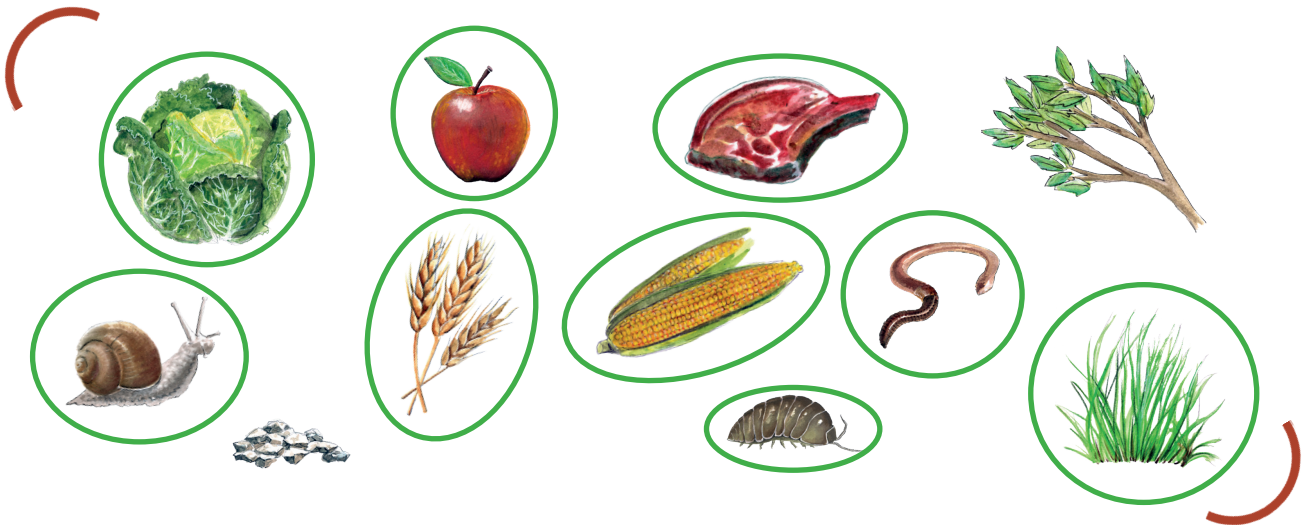
Le régime alimentaire du COCHON

SOLUTION

Entoure ce qu'il possède :



Entoure ce qu'il peut manger :



Entoure son régime alimentaire :

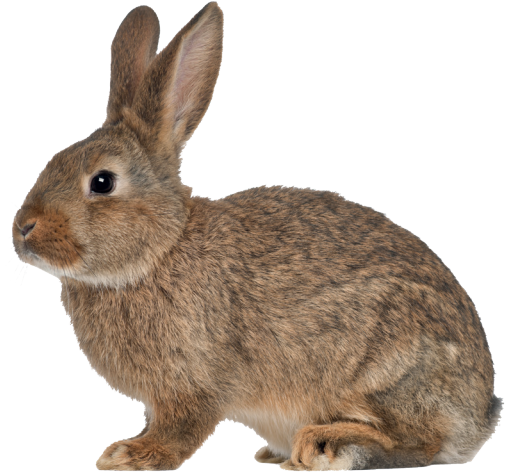
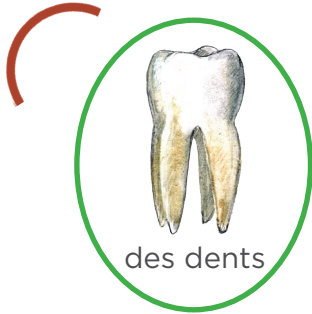




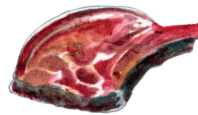
Le régime alimentaire du LAPIN

SOLUTION

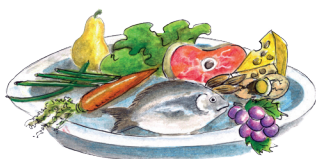
Entoure ce qu'il possède :



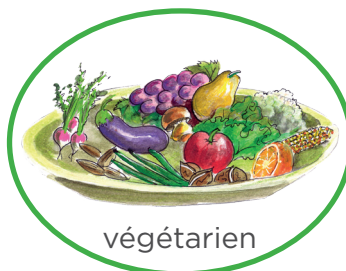
Entoure ce qu'il peut manger :



Entoure son régime alimentaire :



omnivore



végétarien



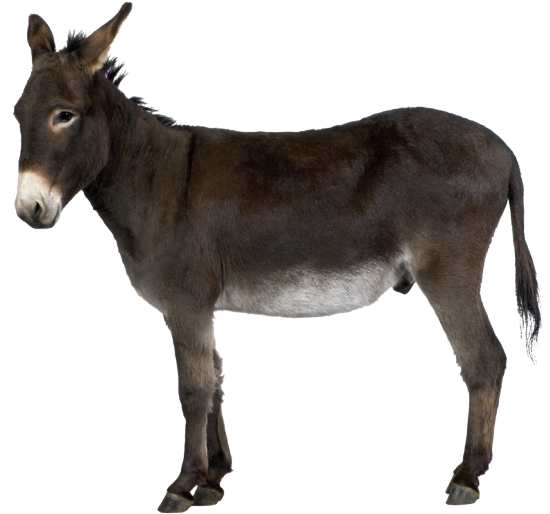
carnivore



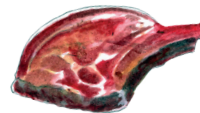
Le régime alimentaire de l'ÂNE

SOLUTION

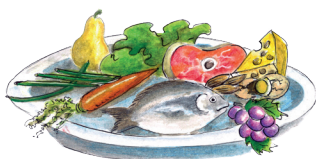
Entoure ce qu'il possède :



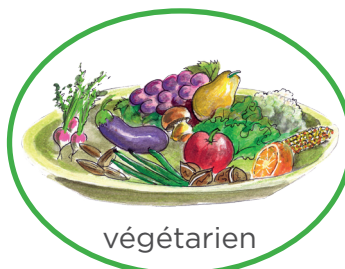
Entoure ce qu'il peut manger :



Entoure son régime alimentaire :



omnivore



végétarien



carnivore



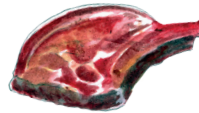
Le régime alimentaire du CHEVAL

SOLUTION

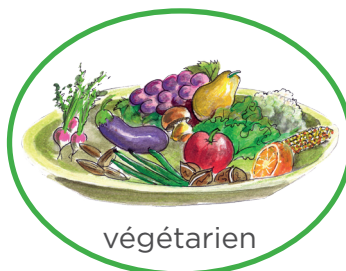
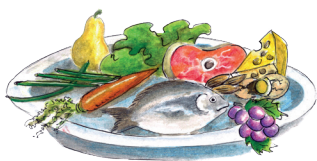
Entoure ce qu'il possède :



Entoure ce qu'il peut manger :



Entoure son régime alimentaire :





Le régime alimentaire

des animaux de la ferme

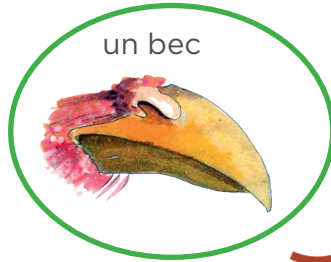
Le régime alimentaire de la POULE

SOLUTION

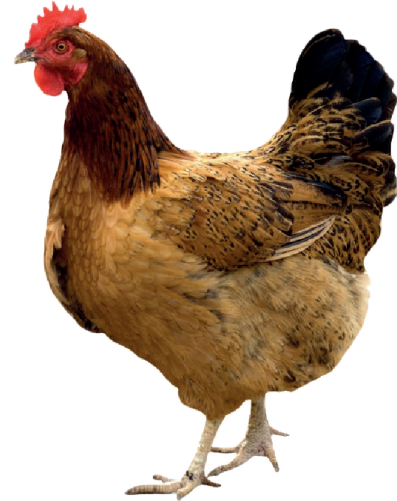
Entoure ce qu'elle possède :



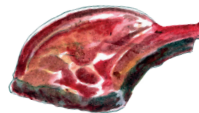
des dents



un bec



Entoure ce qu'elle peut manger :



Entoure son régime alimentaire :



omnivore



végétarien



carnivore





Le régime alimentaire de l'OIE

SOLUTION

Entoure ce qu'elle possède :



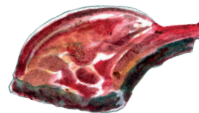
des dents



un bec



Entoure ce qu'elle peut manger :



Entoure son régime alimentaire :



omnivore



végétarien



carnivore





Le régime alimentaire

des animaux de la ferme

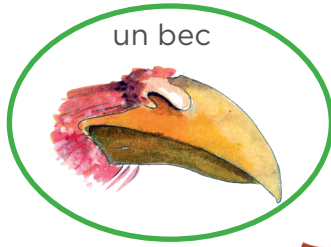
Le régime alimentaire du DINDON

SOLUTION

Entoure ce qu'il possède :



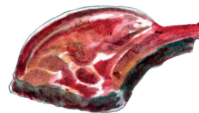
des dents



un bec



Entoure ce qu'il peut manger :



Entoure son régime alimentaire :



omnivore



végétarien



carnivore





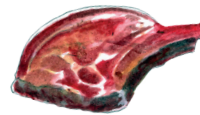
Le régime alimentaire du MOUTON

SOLUTION

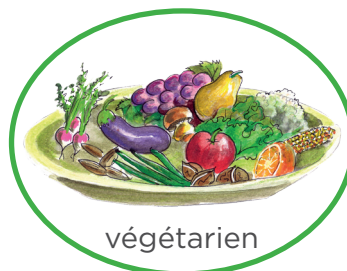
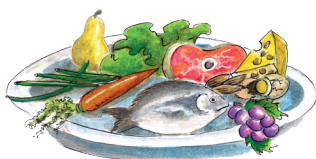
Entoure ce qu'il possède :



Entoure ce qu'il peut manger :



Entoure son régime alimentaire :





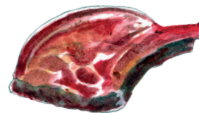
Le régime alimentaire de la VACHE

SOLUTION

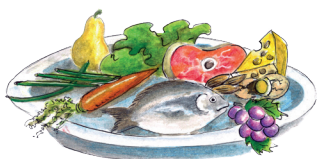
Entoure ce qu'elle possède :



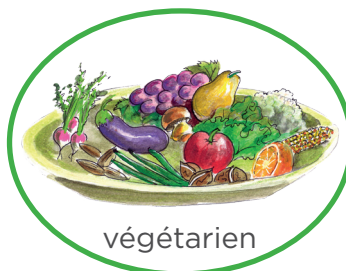
Entoure ce qu'elle peut manger :



Entoure son régime alimentaire :



omnivore



végétarien



carnivore



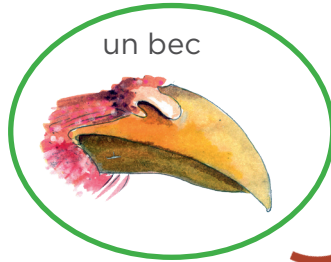
Le régime alimentaire du PAON

SOLUTION

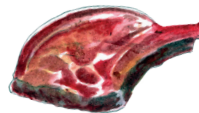
Entoure ce qu'il possède :



des dents



Entoure ce qu'il peut manger :



Entoure son régime alimentaire :



végétarien



carnivore





Le régime alimentaire des animaux de la ferme



Conception pédagogique : Martine DEMIRAS, Marie-Pierre DELTEIL / [Écolothèque de Montpellier Méditerranée Métropole](#) - Alexandre NICOLAS / [Académie de Montpellier](#)

Conception graphique : Alexandre NICOLAS / [Académie de Montpellier](#)

Édition : [Écolothèque de Montpellier Méditerranée Métropole](#)

Crédits iconographiques

Poule avec ver : © Hennadii H / Shutterstock.com

Illustrations (becs, dents, cailloux, chou, maïs, pomme, branche, blé, herbe, cloporte, escargot, ver, viande, assiettes des régimes alimentaires) : © Muriel CHIRCOP / [Académie de Montpellier](#)

Canard colvert : © shishiga / AdobeStock.com

Âne : © Eric Isselee / Shutterstock.com

Cheval : © Eric Isselee / Shutterstock.com

Cochon : © Anton Watman / Shutterstock.com

Lapin : © ksenia32 / Fotolia.com

Chèvre : © Aaron Amat / Shutterstock.com

Dindon : © fotomaster / Fotolia.com

Poule : © Giuseppe Lancia / Fotolia.com

Oie : © Eric Isselee / Shutterstock.com

Mouton d'Ouessant : © Eric Isselee / Fotolia.com

Paon : © pesberg / Fotolia.com

Vache : © photomaster / Shutterstock.com

Crâne de poule : dessins ([original](#) modifié - légende supprimée et crâne nettoyé) - Domaine public - [archives.org](#)

Tampon solution : © ducu59us / Shutterstock.com

Malgré des recherches approfondies, l'Écolothèque de Montpellier Méditerranée Métropole n'a pas été en mesure d'identifier les auteurs des images de certains crânes. Si vous êtes l'un de ces titulaires de droits, ou si vous l'avez identifié, nous vous remercions de bien vouloir nous contacter à ecolothèque@montpellier3m.fr.