



# MORPHOLOGIE DE LA CHAUVÉ-SOURIS

LES DIFFÉRENTES PARTIES DU CORPS DE LA CHAUVÉ-SOURIS



## THÈME Animaux



8-12 ans



1+



10-15 min

SAISON



PUBLIC LECTEUR

CONTENU DU JEU

- Fiche morphologie à compléter
- Fiche « solution »
- 13 étiquettes « légendes »
- Fiche comparaison de la morphologie des membres supérieurs

TYPE D'ACTIVITÉS

- Détermination
- Scientifique

Les chauves-souris sont des mammifères méconnus par le grand public. Découvrir la morphologie de cet animal est un premier pas permettant d'enlever certaines appréhensions et d'apprendre à les apprécier.

### OBJECTIFS

Découvrir la morphologie d'une chauve-souris

### PRÉPARATION

- Placer sur une table la fiche de la chauve-souris à compléter
- Mettre à disposition les 13 étiquettes à placer
- Penser à mettre la solution à part et la donner à la fin de l'activité

### RÈGLE DU JEU

- Les enfants doivent placer les petites étiquettes afin de nommer les différentes parties d'une chauve-souris
- Une autocorrection est possible grâce à la fiche « solution »
- Pour finir l'atelier, faire une étude comparative des membres supérieurs afin de connaître les différences et les similitudes entre l'homme, l'oiseau et la chauve-souris

### À DÉCOUVRIR AUSSI...

- Nos amies les chauves-souris
- Proies et prédateurs de la chauve-souris



Conception et réalisation : Centre de ressources de l'Écolothèque - Alexandre NICOLAS  
Julie MARIN - Oriane FRANÇOISE - Yoann LAFORGUE  
Édité le 16/05/2024  
Chauve-souris : © marishayu / [stock.adobe.com](https://stock.adobe.com)  
Chauve-souris (pp. 1-58) : © Elenarts / [stock.adobe.com](https://stock.adobe.com)





# MORPHOLOGIE DE LA CHAUVE-SOURIS

LES DIFFÉRENTES PARTIES DU CORPS DE LA CHAUVE-SOURIS



Retrouve les noms correspondant à chaque partie du corps de la chauve-souris



## Étiquettes à découper

membrane  
alaire

deuxième  
doigt

troisième  
doigt

quatrième  
doigt

cinquième  
doigt

coude

pied

poils

poignet

oreille

queue

tragus

pouce

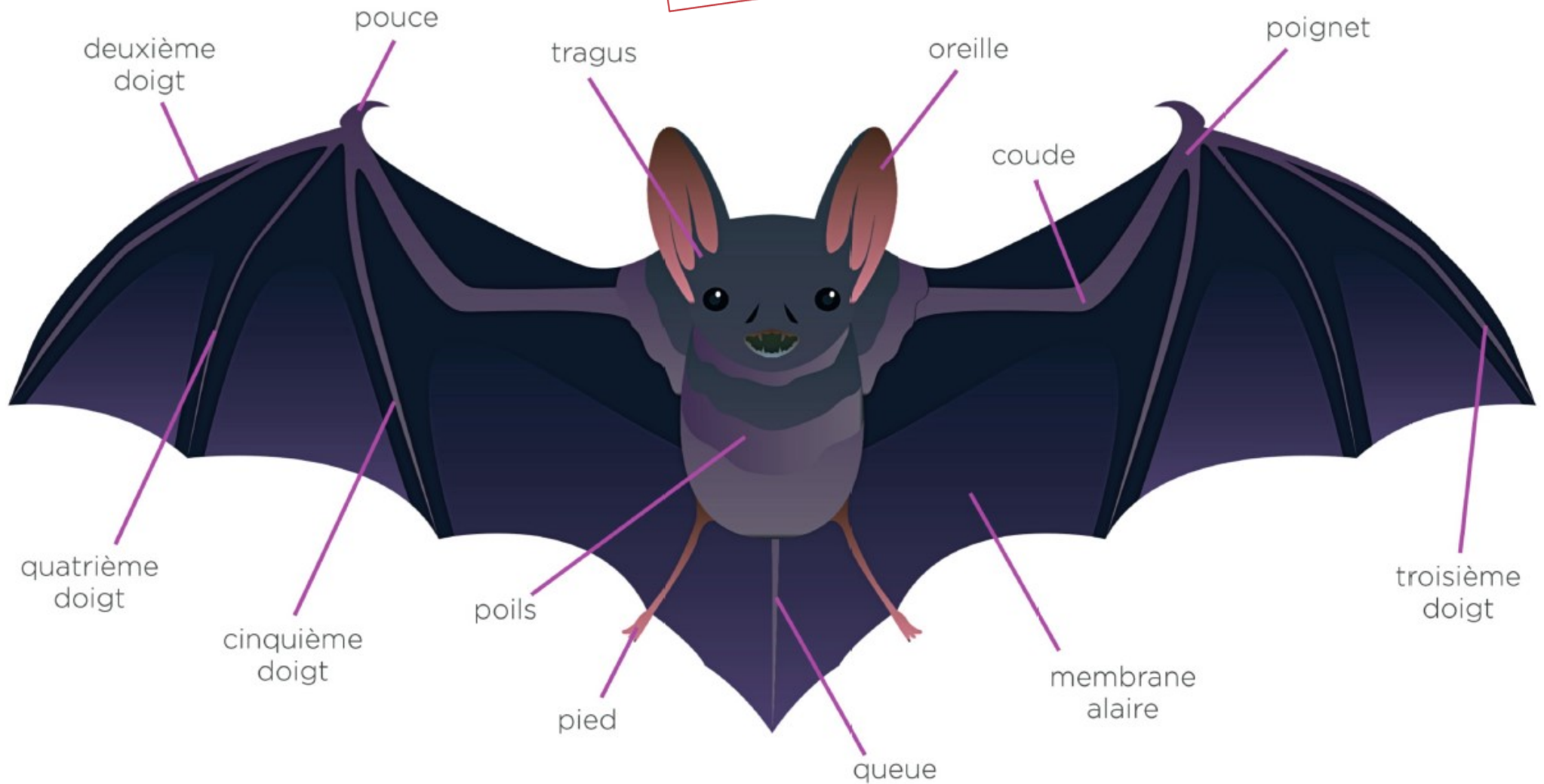


# MORPHOLOGIE DE LA CHAUVÉ-SOURIS

LES DIFFÉRENTES PARTIES DU CORPS DE LA CHAUVÉ-SOURIS



**SOLUTION**



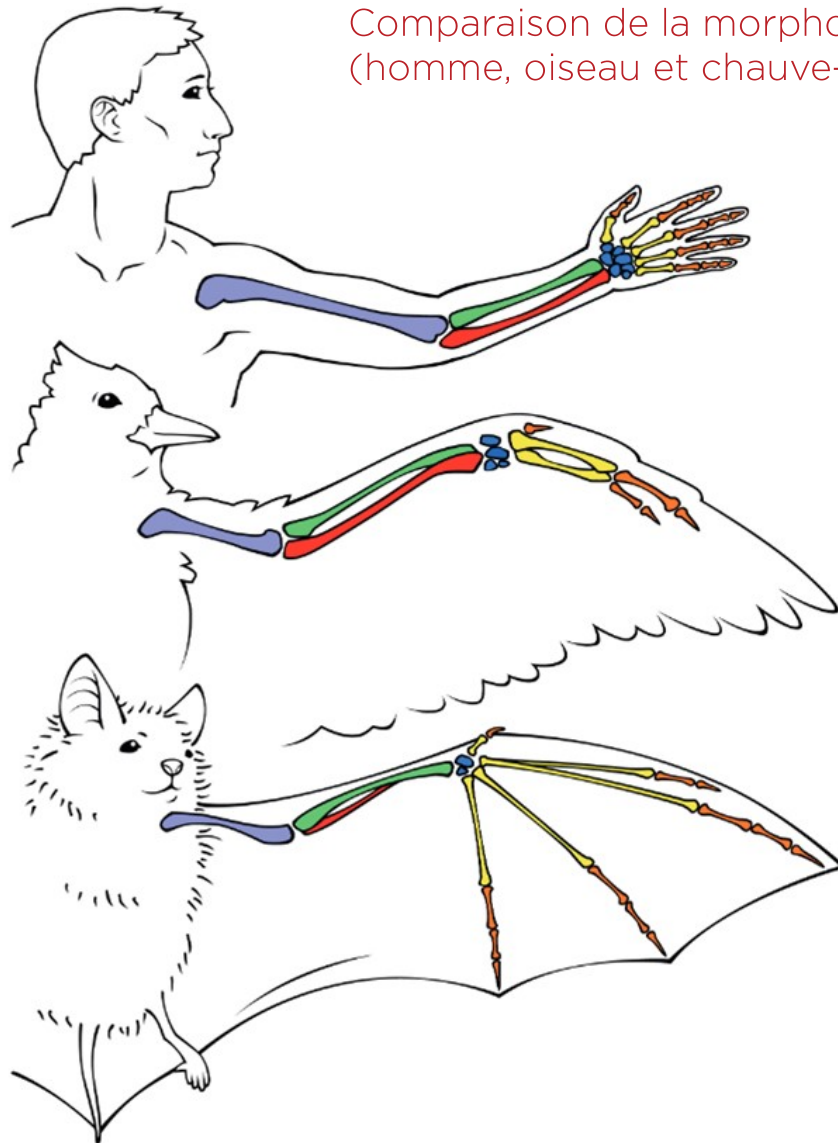


# MORPHOLOGIE DE LA CHAUVÉ-SOURIS

LES DIFFÉRENTES PARTIES DU CORPS DE LA CHAUVÉ-SOURIS



Comparaison de la morphologie des membres supérieurs  
(homme, oiseau et chauve-souris)



- humérus
- radius
- cubitus

- carpes
- métacarpes
- phalanges