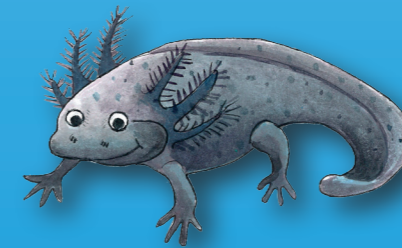


L'axolotl

...un bien étrange animal



Origine : Espèce endémique* de 2 lacs d'altitude du Mexique (lacs Xochimilco et Chalco). Son nom, d'origine aztèque signifie « monstre d'eau ».

Milieu de vie : Lacs d'eaux douces et froides

Taille : De 15 à 33 cm

Couleur : Noir verdâtre à l'état sauvage ou blanc rosé pour la plupart des individus domestiques

Espérance de vie : 15 à 20 ans (en captivité) dans l'eau, et 3 à 5 ans (s'il passe en phase terrestre)

Statut : En voie critique d'extinction à l'état sauvage

Régime alimentaire : Carnivore (vers, têtards, crevettes, poissons... d'eau douce)

Faiblesses : Craint les eaux iodées et salées

**qui ne vit qu'à cet endroit dans le monde (à l'état sauvage)*

***organes respiratoires développés par des animaux aquatiques. Les poissons ont des branchies internes à la différence de celles de l'axolotl.*

Signes particuliers

- Il possède des branchies** externes pour respirer sous l'eau.
- Il est capable de régénérer certains tissus en quelques semaines : pattes, yeux, mâchoire, parties du cerveau...
- Tant qu'il est dans l'eau, il est à l'état larvaire. Il peut vivre et se reproduire sous cette forme.
- Il est capable de sortir de l'eau, il développe alors des poumons et devient « adulte ».

